

## نرم افزار فتوشاپ چیست؟

نرم افزار فتوشاپ از دسته نرم افزارهای Image Editor می باشد به این معنا که به کمک این نرم افزار می توان بر روی تصاویر ویرایش نمود و حتی تصاویری در درون این نرم افزار خلق نمود این نرم افزار که توسط شرکت Adobe ساخته شده است به کمک چند نرم افزار دیگر که تحت همین نرم افزار کار می کنند می توانند بر روی فیلم ها نیز ویرایش های را داشته باشند ولی اصل حوزه فعالیت فتوشاپ بر روی تصاویر می باشد ما در این آموزش ها قصد کردیم که این آموزش ها را در دو سطح مبتدی برای دوستانی که تا به حال با نرم افزار آشنایی نداشته اند و پیشرفته برای دوستانی که با نرم افزار کار کرده ولی کامل با آن آشنا نیستن را ارائه نماییم امید است که بعد از این آموزش ها شما را جزء آن دسته از کاربران حرفه ای این نرم افزار ببینیم و همچنین ما هم به هدف خود که ترویج علم و مخصوصا علوم کامپیوتر می باشد رسیده باشیم.

## نصب برنامه:

این برنامه مانند سایر نرم افزارها دارای مراحل برای نصب می باشد که به شرح زیر است:

CD نرم افزار را داخل درایو گذاشته و به داخل CD رفته گزینه Setup را بعد از گذراندن مراحل ( تعیین محل نصب بر روی دیسک سخت و همچنین مراحل و صفحات بعد) به صفحه می رسید که از آن نمی توان گذر نمود چون از شما کد ورود نرم افزار را طلب می کند در اینجا شما به درایو CD رفته و فایل متن (Text) داخل CD نرم افزار را باز نموده و شماره سریال داخل را بلوکه کرده کپی نمایید به داخل Setup برگشته و در قسمت Serial number ، Paste نمایید و مشخصات فردی خود را نیز وارد نمایید به این ترتیب گزینه Next روشن و فعال میگردد. حالا دکمه Next رازده و منتظر بمانید تا نرم افزار نصب گردد. بعد از نصب برنامه به منوی Start رفته و از قسمت Programs گزینه Adobe Photoshop را زده تا نرم افزار باز شود اینجا محیط نرم افزار فتوشاپ است.

که متشکل از:

ناحیه کاری

نوار منو

نوار پارامترها

و پانل های مختلف کنترل رنگ ، سایز تصویر، لایه ها، اطلاعات صحنه، تاریخچه و غیره.....می باشد.

این نرم افزار نیز مطابق تمامی نرم افزارهای تحت ویندوز دارای منوهای در بالای صفحه می باشد که تمامی فرمانها در این منوها البته بسته به نوع عملکردشان دسته بندی شده اند اولین منوی که ما با آن شروع خواهیم کرد و آشنا خواهیم شد منوی File می باشد.

## FILE



در این منو فرمانهای ورود خروج و نیز ذخیره سازی موجود می باشد تك تك آنها را توضیح خواهیم داد.

New :

به کمک این گزینه می توان يك صفحه جدید کاری در صحنه ایجاد نمود و کلید های میان بر این گزینه معادل Ctrl+N می باشد . زمانی که این گزینه را می زیند يك پنجره جدید باز می شود که تعیین کننده مشخصات و نوع تنظیمات صحنه ای می باشد که شما ایجاد خواهید کرد.

#### **Name :**

به کمک این گزینه مشخص می شود که نام صحنه ای که ایجاد می نمایید چه باشد.

در قسمت Image size تنظیمات مربوط به اندازه صفحه جدید می باشد که به ترتیب توضیح خواهم داد . قسمت Preset sizes در این قسمت اندازه های معین و استاندارد و از پیش تعیین شده و را در اختیار شما قرار می دهد برای سهولت و سرعت و دقت در کار البته این گزینه به صورت پیش فرض به صورت دستی تنظیم شده است یعنی شما به صورت دلخواه می توانید اندازه صحنه جدید را ایجاد نمایید.

#### **Width :**

به کمک این گزینه که يك فیلد عددی است می توانید عرض و پهنای صفحه تعیین نمایید.

#### **Height :**

به کمک این گزینه که يك فیلد عددی است می توانید طول يك صفحه را تعیین نمایید.

#### **Resolution :**

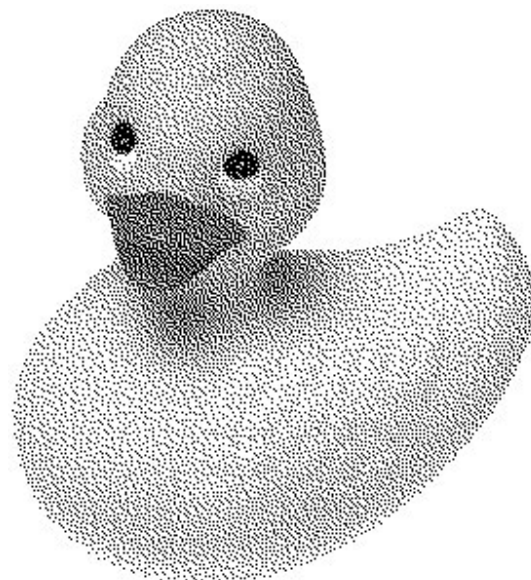
به کمک این گزینه میزان کیفیت و میزان نقاط را تشکیل دهنده يك صفحه را مشخص می کنید در رابطه با این مقوله در آینده مفصل صحبت خواهیم نمود.

در مقابل سه گزینه بالا يك منوی کرکره ای وجود دارد که معین کننده واحد اندازه گیری می باشد.

#### **Mode :**

این قسمت يك منوی کرکره ای می باشد که در این قسمت می توانید ترکیب بندی رنگ در صفحه جدید که می خواهید ایجاد نمایید تعیین کنید. که مدل ها را در زیر توضیح خواهم داد.

#### **Bitmap**



تصویری که پیکسل ها با عوض کردن مقدار بیت ذخیره شده تغییر می کند ( يك یعنی روشن صفر یعنی خاموش ، در صفحه نمایش رنگی بیت‌های بیشتری استفاده می شوند تا سه رنگ قرمز و سبز و آبی را هم کنترل کند)

**Grayscale**



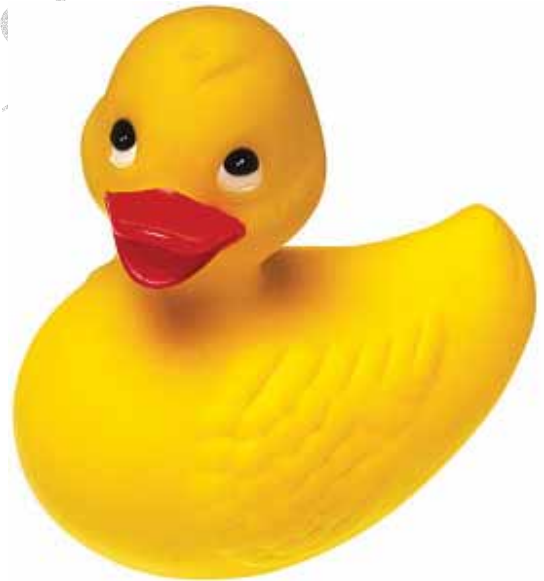
این گزینه يك صحنه در اختیار ما می گذارد به این صورت که هر فعالیت در این صحنه شود به صورت سیاه سفید دیده خواهد شد و ذخیره می شود در کل صفحه ای سیاه سفید در اختیار می گذارد و رنگ در آن تاثیری به عنوان خود ماهیت اصلی رنگ ندارد فقط به صورت تیره های مختلف خاکستری نمایان می شود.

**or**



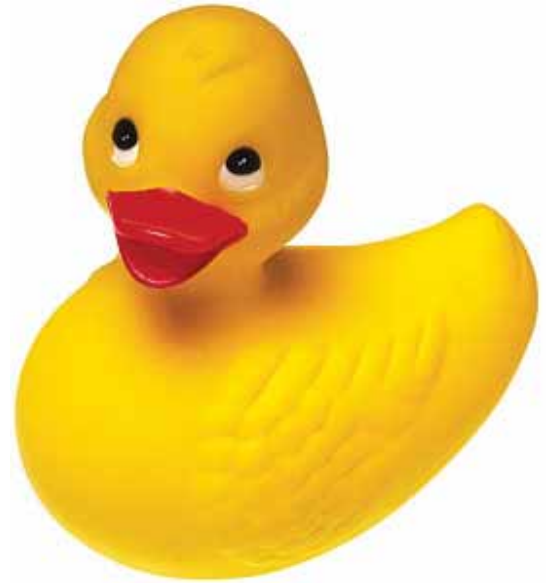
این مدل رنگ متشکل از سه رنگ اصلی قرمز سبز و آبی می باشد و با ترکیب این سه رنگ ، رنگ اصلی به وجود خواهد آمد.

**Cmyk color**



این مدل رنگ جهت چاپ مورد استفاده قرار می گیرد و در این مدل رنگها به حسب درصد رنگهای فیروزه ای (Cyanred) سیرخابی (Magenta) زرد (Yellow) و سیاه (Black) تعریف میشود.

**Lab**



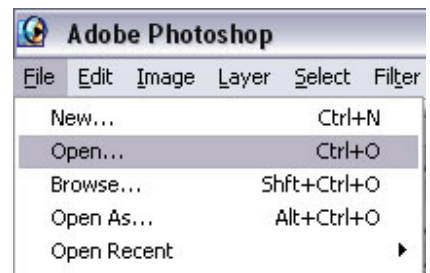
مدل Lab جامع ترین مدل رنگی می باشد این مدل طوری طراحی شده که در آن رنگها به دستگاه وابسته نباشد یعنی هر رنگ در صفحه نمایش و در صفحه چاپی به یک صورت ظاهر می شود. این مدل در عمل کاربرد زیادی ندارد.

## Contents

در این قسمت شما مشخص می کنید که صفحه جدید در قسمت پس زمینه چه خصوصیتی را دارا باشد.

به صورت White سفید یا Back ground color به صورت رنگی که برای رنگ پس زمینه انتخاب می کنید یا به صورت شفاف یا Trahs parent بعد از زدن دکمه ok صفحه جدید ایجاد می شود.

## Open

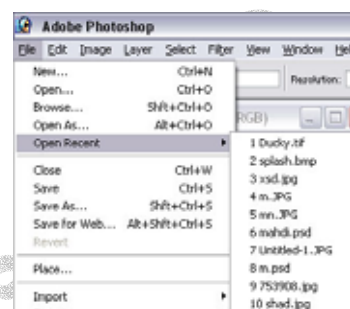


گزینه دوم در منوی File گزینه Open می باشد که معادل کلیدهای میانبر Ctrl+O می باشد یا با دوبار کلیک کردن در پنجره کاری فتوشاپ می توانید به این پنجره دسترسی داشته باشید. به کمک این گزینه می توانید تصاویر را به فتوشاپ وارد نمایید.

## Browse

به کمک این گزینه می توانید شما در داخل نرم افزار فتوشاپ يك Browser يا يك پنجره مشاهدات داشته باشید.

## Open Recent

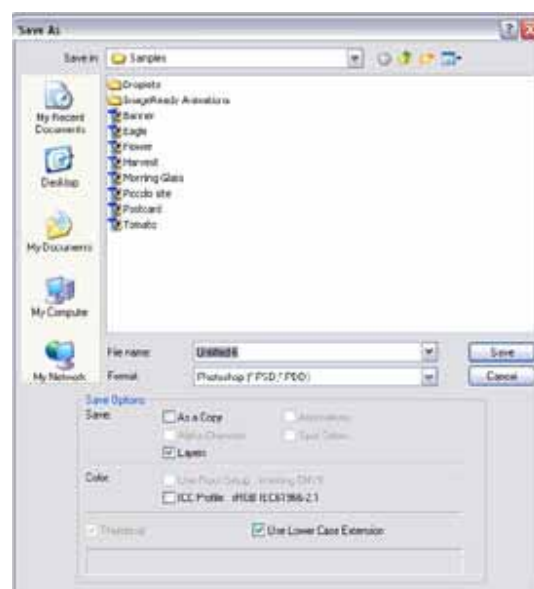


به کمک این فرمان می توانید آخرین تصاویر باز شده توسط نرم افزار را دوباره بازیابی نمایید.

## Close :

این فرمان صفحه باز انتخاب شده در نرم افزار را می بندد.

## Save



این فرمان فایل موجود در نرم افزار را به فرمت های مختلف بر روی درایو سخت ذخیره سازی می نماید.

## Save as :

این فرمان از فایل جاری که به کمک فرمان Save ذخیره شده ، ذخیره سازی می کند البته با نام دلخواه.

**Save for web :**

این گزینه تصویر جاری را برای استفاده بر روی اینترنت ذخیره سازی می نماید ( در این رابطه در آینده توضیح خواهم داد)

**Import :**

به کمک این فرمان می توانید فایل هایی را به داخل برنامه وارد نمایید از جمله فایل های Adobe Acrobat و غیره.....

فناوری اطلاعات