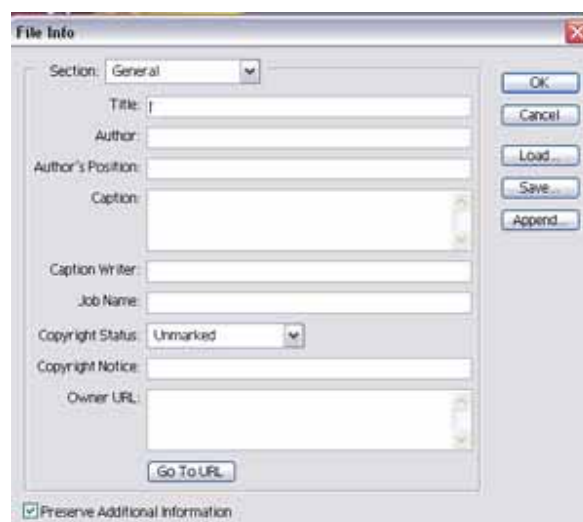


آموزش شماره ۲ فتوشاپ

در ادامه مطالب قبلی بقیه فرمانهای داخل منوی File را با هم بررسی خواهیم نمود.

File info

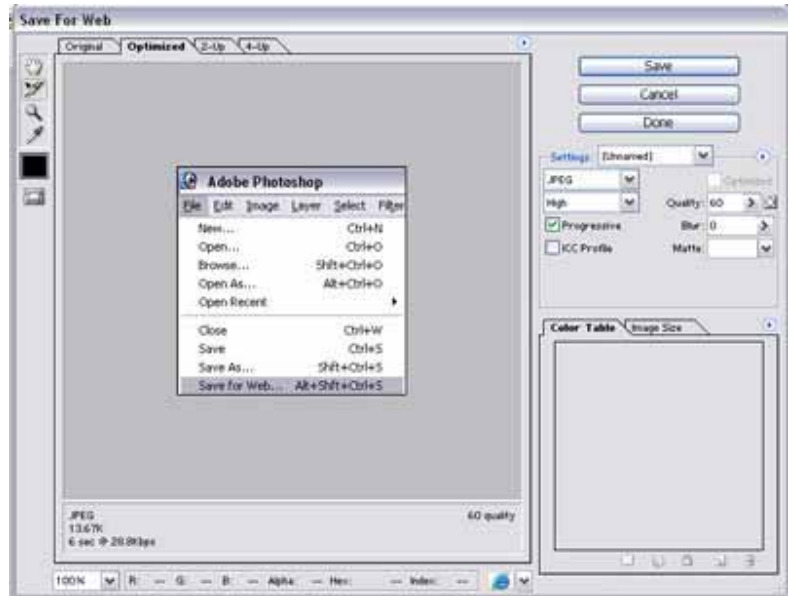


به کمک این گزینه می توانید اطلاعاتی را درباره فایل جاری (هم بدهید و هم بگیرید)

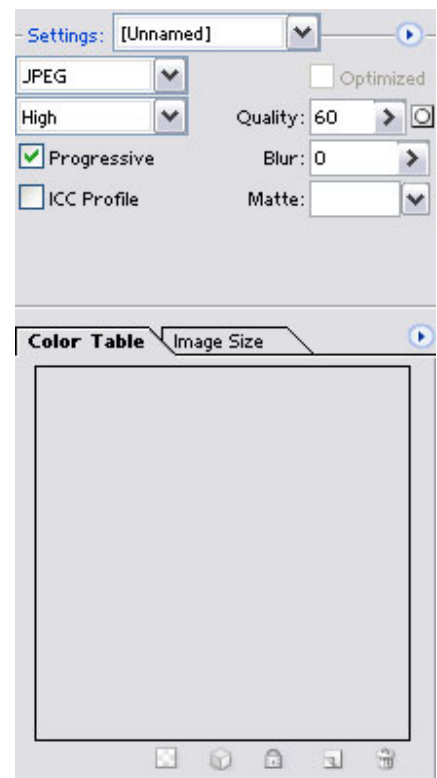
در قسمت قبلی ما درباره گزینه Save for web گذرا مطالبی را گفتیم در این قسمت جامع تر و بیشتر به این مقوله خواهیم پرداخت.



Save for web



گفتیم به کمک این گزینه فایل را می توان برای استفاده بر روی اینترنت استفاده نمود. زمانی که این گزینه زده شود پنجره بزرگی در صفحه نمایان می شود که این پنجره شامل چند قسمت از جمله پنجره کاری و قسمت پارامترها می باشد درست راست پنجره کاری شما می توانید به پارامترهای این پنجره دست پیدا کنید که در زیر هر یک از پارامترها را توضیح خواهیم داد.



قسمت Settings

در این قسمت شما چند فیلد عددی و منوهای کرکره آی در دست داری اَتولین منوی کرکره آی تعیین کنفزه نوع فرمت و میزان کیفیت تصویر به صورت پیش فرض می باشد که هر کدام از آنها مقدار و فرمت خاص تستند و برای سهول در کار در اختیار ما قرار ضاده شده است.

قسمت بعدی نیز یکو منوی کرکره آی می باشد در این قسمت فقط برای تامین نوع فرمت (یا جنس) فایل می باشد در زیر همین منوی کرکره آی منوی دیگری قرار دارد که بسته به نوع فرمت تعیین شده تنظیماتی را دارا می باشد.

به عنوان مثال برای فرمت Jpeg چهار گزینه به شرح زیر دارا می باشد:

Low :

کم کیفیت

Medium :

کیفیت متوسط

High :

کیفیت خوب

Maximam :

کیفیت عالی

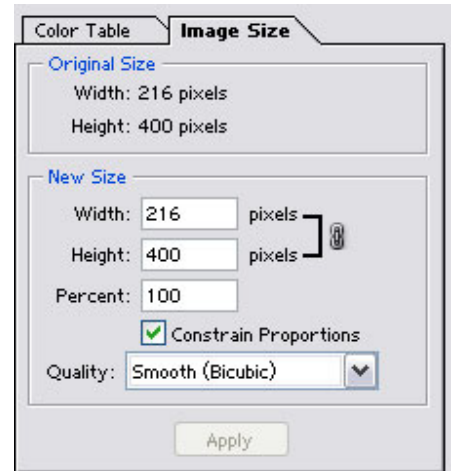
البته می توان میزان کیفیت را به صورت دستی نیز انجام داد. این کار را می توان به کمک پارامتر Quality انجام داد هرچه عدد بیشتر کیفیت بهتر هر چه عدد کم کمتر کیفیت بدتر.

Blur : گزینه

به کمک این گزینه می توان یکو صحنه را محو نمود.

گزینه: Matte

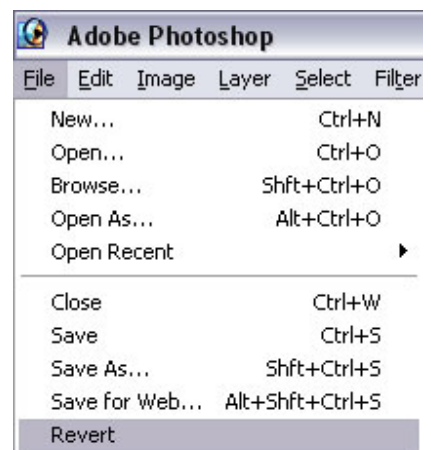
به کمک این گزینه می توان رنگ پشت زمینه اگر قسمتی از عکس وجود نداشته باشد و پشت زمینه معلوم باشد را تعیین نمود و رنگ آمیزی کرد.



در پایین دو برگه Color table , Image size وجود دارد در پنجره اول شما می توانید در فرمت Gif یکو پالت رنگ در اختیار داشته باشید . و در قسمت دوم می توانید اندازه تصویر را تغییر دهید زمانی که اندازه مورد نظر خود را در فیلد عدد وارد نمودید دکمه Apply روشن می شود با زدن این دکمه تنظیماتی که تعیین نمودید اعمال می شود و عکس کوچک یا بزرگ می گردد.

حالا عکس شما آماده می باشد برای ذخیره سازی و استفاده بر روی اینترنت این پنجره بعد از ذخیره سازی خود به خود بسته خواهد شد.

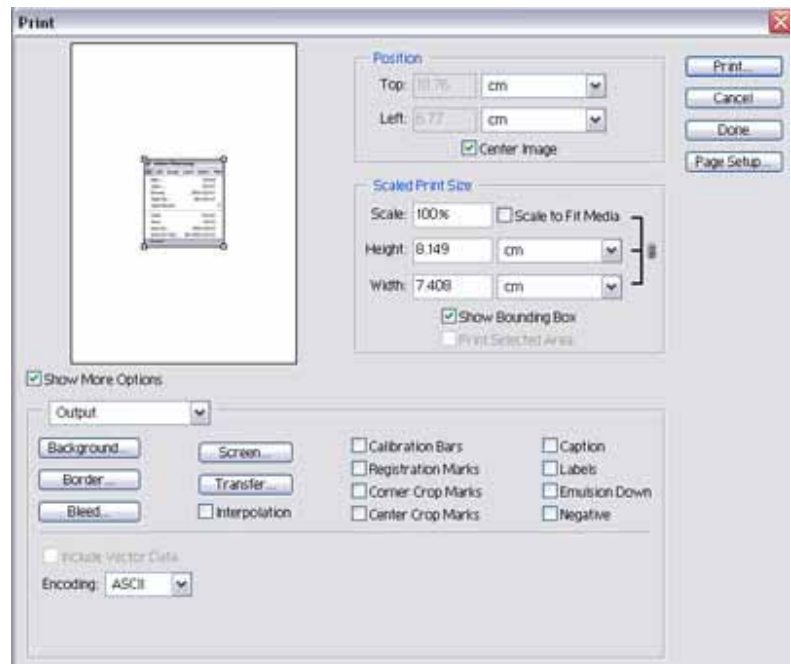
به منوی فایل بر می گردیم و از فرمان های باقی مانده گزینه Revert را بررسی می کنیم.



فرمان Revert

به کمک این گزینه شما می توانید بر روی عکس خود یا فایل جاری هر تغییراتی را اعمال نمایید و زمانی که دیدید این فعالیت ها مورد دلخواه شما نیست با زدن گزینه Revert عکس به صورت اولیه خود بر می گردد.

به کمک این فرمان می توانید تنظیمات صفحه از جمله نوع قطع استفاده شده برای خروجی گرفت به صورت پیرینت را مشاهده کنید یا تغییر دهید.



Print with preview

به کمک این فرمان شما می توانید یکو پیش نمایش از فایل پیرینت گرفته شده را ببینید و همچنین تنظیماتی را اعمال نمایید زمانی که این فرمان را می زیند پنجره آی باز می شود . این پنجره شامل تنظیمات زیر می باشد:

Position :

به کمک این قسمت می توانید موقعیت تصویر خود را بر روی برگه تغییر دهید و موقعیت دیگری بر روی کاغذ پیدا کنید اگر تیک کنار عبارت Center image را بردارید می توانید موقعیت عکس را به صورت دستی تغییر دهید بغل فیلد های عددی بالا و چپ یکو منوی کرکره آی وجود دارد که تعیین کنفضه میزان واحد اندازه گیری می باشد.

Scaled print size :

در این قسمت شما می توانید اندازه تصویر را بزرگ و کوچک کنید سه راه برای تغییر اندازه تصویر وجود دارد که در زیر شرح خواهیم داد:

۱-مسی - به کمک فیلد عددی (Scale) ، به کمک این فیلد می توانید برحسب درصد تصویر موجود را بزرگ و کوچک نمایید.

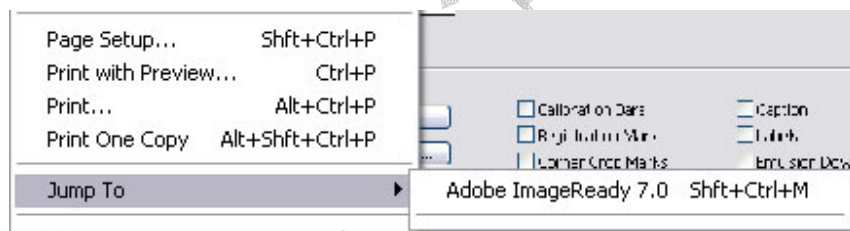
۲- به كمك دو فيلد عددی (Height) و پهنا (Width) می توانید اندازه تصویر را تغییر دهید.

۳- بالاخره روش سوم به این صورت می باشد که با فعال کردن گزینه Show bounding box می توانید چند دستگیره بر دور تصویر خود داشته و با حرکت دادن آنها عکس را بزرگ و کوچک نمایید.

منوهای کرکرهای روبروی فیلهای عددی واحد اندازه گیری می باشد که بسته به نیاز شما هر کدام را خواستید می توانید انتخاب نمایید.

و در آخر گزینه Scale to fit media به كمك این گزینه می توانید تصویر موجود را به صورت خودکار اندازه برگه خود نمایید.

در قسمت Option شما می توانید تنظیماتی را برای تصویر ایجاد نمایید. از جمله مارك های را برای راهنمایی بهتر در صحنه ایجاد نماییم یا عکس را به صورت افقی برعکس نماییم یا عکس را از نظر رنگ برگردانیم (نگاتیو) یا محدوده Crop را مشخص کنیم یا در امتداد لبه های عکس برای راهنمایی بهتر بردارهای ترسیم کنیم. در قسمت پایین نیز منوی کرکره آبی وجود دارد نوع زبان مورد استفاده برای چاپ گر را تعیین می کند.



فرمان Jump to

به كمك این فرمان می توان نرم افزاری های که تحت فتوشاپ فعالیت می کنند را راه اندازی نمود از جمله این نرم افزارها Adobe Image ready میباشد. به كمك این نرم افزار می توانید تصاویر متحرك را ایجاد نمود و تصاویر متحرك را ویرایش نمایید البته این جمله آبی از فعالیت های این نرم افزار قدرتمند می باشد.

و در آخر گزینه Exit که به كمك آن می توان از این نرم افزار خارج شد.

در این قسمت می خواهیم شما را با چند فرمت کاربردی که می توان از فتوشاپ خروجی گرفت و همچنین چند فرمت که می توان در فتوشاپ استفاده نمود آشنا کنم.

۱- Psd pdd : این فرمت ، فرمت خود نرم افزار فتوشاپ می باشد این فرمت تمامی تنظیمات صحنه را که در فتوشاپ ایجاد نمودید به همان صورت ذخیره سازی می نماید.

۲- Bmp : در گرافیک کامپیوتر مشخصه سه حرفی نام فایل برای فایلی که حاوی تصویر گرافیکی-Map Bit شده است می باشد.

۳- Gif : قالب گرافیکی از یکو فایل که حاوی تصویر Map-Bit باشد می گویند یکو فرمت از نوع که بیشتر برای وب استفاده می شود.

۴- JPEG : یکو فرمت از نوع True color با روش فشرده سازی Lossy است این فرمت از کانال آلفا در تصویر پشتیبانی ندارد.

Epc - ۵-یکو نوع فرمت فایل است که بیشتر برای فایل‌های برداری (مانند لوگوها) استفاده می‌شود در عین حال امکان تعبیه تصاویر Bitmap را دارد.

Tiff-۶-یکو فرمت از نوع True color و غیر فشرده است.

Tiff-۱۶-۷-یکو فرمت‌هایی که می‌توان به داخل فتوشاپ آورد آشنا شدید در آینده با تمام این فرمت‌ها تحت مثال‌های به صورت عملی آشنا خواهید شد.

البته این فرمت‌ها را نیز می‌توان به داخل س نیز وارد نمود.

Export :

به کمک این گزینه می‌توانید تصاویر را خروجی بگیرید.

تا اینجا با خصوصیات و فعالیت‌ها و تا حدودی با محیط نرم‌افزار آشنا شدید در درس بعد ترس شما نسبت به این نرم‌افزار خواهد ریخت و کامل، راحت و روان با این نرم‌افزار کاربردی کار خواهید کرد.

ایران آوری اطلاعات